

MA FUTURE AGGLOMÉRATION

Le 7 août 2015, la loi portant sur la Nouvelle Organisation Territoriale de la République [dite loi NOTRÉ] ouvre une nouvelle page de notre histoire et conduit les territoires à se rassembler.

Dès lors, les élus et techniciens de nos 4 communautés (la Communauté d'agglomération du Grand Angoulême et les Communautés de communes Braconne & Charente, Charente Boème Charraud et Vallée de l'Échelle) ont décidé de travailler ensemble pour ne faire plus qu'une au 1er janvier 2017.

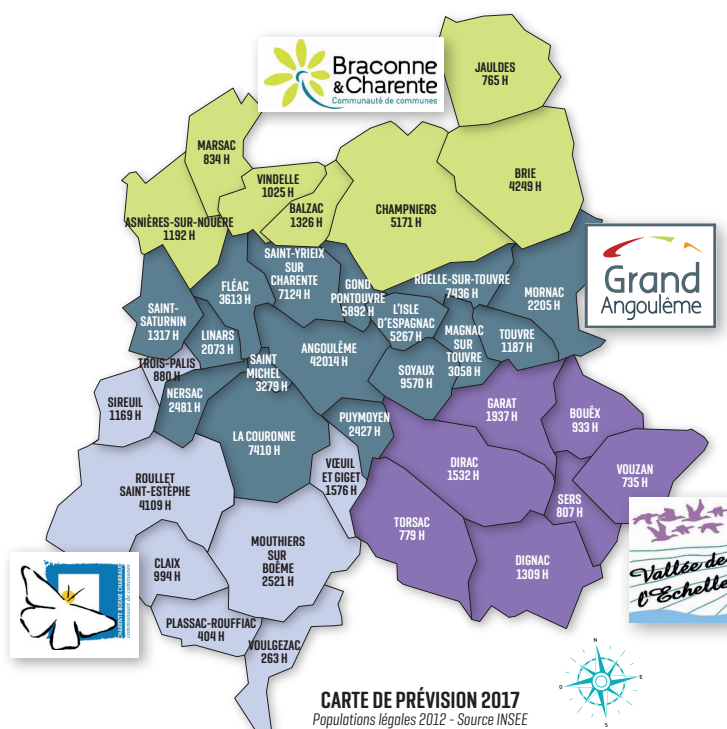
En renforçant sa taille et son rôle, en mettant en valeur les richesses et complémentarités de nos territoires ruraux, semi-urbains et urbains, notre nouvelle communauté d'agglomération rayonnera au sein de la grande région ALPC dont elle sera le centre géographique.

Nous entendons vos besoins d'être tenu(e)s informé(e)s sur les politiques publiques communautaires. Aussi, il est essentiel de vous présenter, de vous détailler, ce changement de périmètre et de compétences qui touche votre quotidien (ramassage des ordures ménagères, assainissement, développement économique, équipements culturels et sportifs, aménagement des centre-bourgs, enfance-jeunesse, services de proximité à la population,...).

Ces prochains mois, nous vous ferons part des avancées des travaux et réflexions menés autour de ce projet de fusion, par vos élus communautaires et municipaux accompagnés des techniciens des collectivités.

En tant que citoyen(ne)s de cette nouvelle agglomération, vous pourrez, vous aussi, vous exprimer lors d'un forum dédié à la participation citoyenne car les enjeux, les priorités et l'attractivité de notre futur territoire doivent être partagés collectivement.

Au travers d'une échelle du temps, voici les principales étapes à franchir ensemble pour co-construire notre future agglomération.



| | COMMUNES | HABITANTS |
|-------------------------------|-----------|----------------|
| Braconne & Charente | 7 | 14 562 |
| Charente Boème Charraud | 8 | 11 916 |
| GrandAngoulême | 16 | 106 353 |
| Vallée de l'Échelle | 7 | 8 032 |
| NOUVELLE AGGLOMÉRATION | 38 | 140 863 |

Les présidents des 4 communautés actuelles

Jean-Claude **COURARI**
BRACONNE & CHARENTE

Jean **RÉVÉREAU**
CHARENTE BOËME CHARRAUD

Jean-François **DAURÉ**
GRANDANGOULÊME

Michel **ANDRIEU**
VALLÉE DE L'ÉCHELLE

GROUPES DE TRAVAIL ÉLUS ET TECHNICIENS

- état des lieux
- partage et synthèse des enjeux
- propositions

ARRÊTÉ DE PÉRIMÈTRE PAR LE PRÉFET BUREAU D'ÉTUDES

- compétences, statuts de la nouvelle agglomération

SÉMINAIRE ÉLUS ET TECHNICIENS

- restitution du travail effectué par le bureau d'études

ARRÊTÉ DE FUSION PAR LE PRÉFET

- nom, siège, compétences

JANVIER
FÉVRIER
MARS 2016

AVRIL
MAI

JUIN

JUILLET
AOÛT

SEPTEMBRE

OCTOBRE

NOVEMBRE

DÉCEMBRE

BUREAU D'ÉTUDES

- juridique, administrative, patrimoniale
- financière et fiscale

**CONFÉRENCE DES MAIRES
LE 4 MAI**

DÉLIBÉRATIONS DES COMMUNES ET DES 4 COMMUNAUTÉS

sur le projet de périmètre de la nouvelle agglomération

FORUM PARTICIPATION CITOYENNE

- habitants, acteurs et associations

1^{ER} JANVIER 2017
**NOUVELLE
AGGLOMÉRATION**

Dissolution des 4 communautés,
élection du nouvel exécutif,
vote du budget