

UN PROJET QUI AMÉLIORE LE CADRE DE VIE DE CHACUN AU QUOTIDIEN



UN PAYSAGE PLUS UNIFIÉ ET MIEUX PARTAGÉ DANS L'ESPACE PUBLIC

- Réaménagement et réfection de la voirie, des chaussées et des trottoirs.
- Maintien des voies de circulation pour les véhicules.
- Aménagement de voies cyclables.
- Installation d'un éclairage et de mobilier urbain de qualité.



UN ITINÉRAIRE PLUS VERDOYANT

- Augmentation du nombre d'arbres sur le tracé.
- Plantations de massifs de fleurs.
- Environnement paysager aux abords des stations.



UN CADRE DE VIE PLUS AGRÉABLE

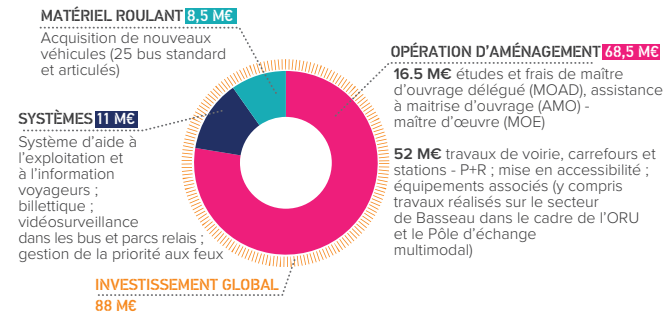
- Cheminements piétons améliorés, confortables et plus sécurisés.
- Valorisation de votre quartier par l'aménagement d'un transport en commun plus moderne.



UN SERVICE MODERNISÉ

- Nouveau système de vente de billets (distributeur automatique de titres en station).
- Affichage des horaires de passage en temps réel.

LE COÛT ET LE FINANCEMENT DU PROJET



UN DISPOSITIF D'INFORMATION ET D'ACCOMPAGNEMENT

Un dispositif d'information est déployé pendant la période des travaux, pour vous faciliter la vie, que vous soyez riverains, usagers, automobilistes ou commerçants.

- Des **Infos Travaux** distribués dans votre **boîte aux lettres** vous informent sur les travaux
- Des **panneaux** signalent et sécurisent les chantiers BHNS
- Le site internet : www.bhns-grandangouleme.fr
- Communication hebdomadaire auprès de la **presse régionale quotidienne**
- Une personne** sur le terrain au quotidien
- Des **mesures d'accompagnement spécifiques** pour les commerçants
- Des **points infos projet** ou **cafés BHNS** se tiennent régulièrement pour échanger en direct ensemble
- Le BHNS et vous : contact@bhns-grandangouleme.fr

LE BHNS EN BREF

GrandAngoulême veut être un territoire qui se développe en harmonie, soucieux de ne pas générer des déséquilibres en son sein. Cela signifie penser les politiques **qui permettent à tous les citoyens un bon accès aux équipements et services**. Les politiques d'aménagement et de mobilité jouent un rôle central dans l'optique d'un **développement équitable du territoire**.

La création de 2 lignes de Bus à Haut Niveau de Service fait écho à la **démarche d'élaboration d'un schéma des mobilités de GrandAngoulême inscrit au projet de territoire 2018-2025**.

Cette nouvelle offre de transport qui répond aux évolutions du territoire, représentera la **colonne vertébrale des déplacements** sur lesquels viendront s'articuler les autres réseaux de transports (réseau de bus, ferroviaire et cyclable, parking relais, etc.) à partir de pôles d'échange multimodaux renforcés ou créés. Avec ses lignes A et B de bus à haut niveau de service et sa régularité, le BHNS modifiera **durablement votre manière de vous déplacer** sur l'agglomération angoumoisine. Accessible à tous les publics, le BHNS **facilitera les déplacements quotidiens** et contribuera à réduire la part de la circulation automobile. **Vecteur de renouvellement urbain et paysager, il donnera une impulsion nouvelle aux communes traversées.**

QUELQUES CHIFFRES-CLÉS

- > **2 lignes** de Bus à Haut Niveau de Service sur près de **31 km**
- > **8 communes** desservies
- > **4 Parkings Relais** offrant **480 places** de stationnement sécurisées, ainsi que des emplacements pour les **véhicules électriques**
- > **24 bus hybrides**, confortables, au design moderne et plus respectueux de l'environnement
- > **126 points d'arrêts** accessibles pour les personnes à mobilité réduite
- > **88 M€ d'investissement** dont 68,5M€ de travaux d'aménagement
- > **25 000 emplois** desservis par les deux lignes



TOUT SAVOIR SUR LE BUS À HAUT NIVEAU DE SERVICE



Station «Parc des expositions» à l'Isle-d'Espagnac

AVEC LE BHNS, RÉINVENTIONS NOS DÉPLACEMENTS

2 LIGNES
63 STATIONS
4 PARKINGS
RELAIS



- Ligne A
- Ligne B
- Stations (les noms des stations sont provisoires)
- Terminus
- P+R Parking Relais
- H Centre Hospitalier d'Angoulême
- M Hôtel de Ville
- SNCF Pôle d'Échanges Multimodaux

LES ATOUTS DU BHNS

- Adapté aux déplacements quotidiens
- Accessible à tous
- Confortable
- Régulier et fiable
- Respectueux de l'environnement

Avenue de Latre de Tassigny à Angoulême.
© ITECA - 2018

