

PPBE de Grand Angoulême et des communes de Angoulême, Champniers, L'Isle d'Espagnac, Soyaux

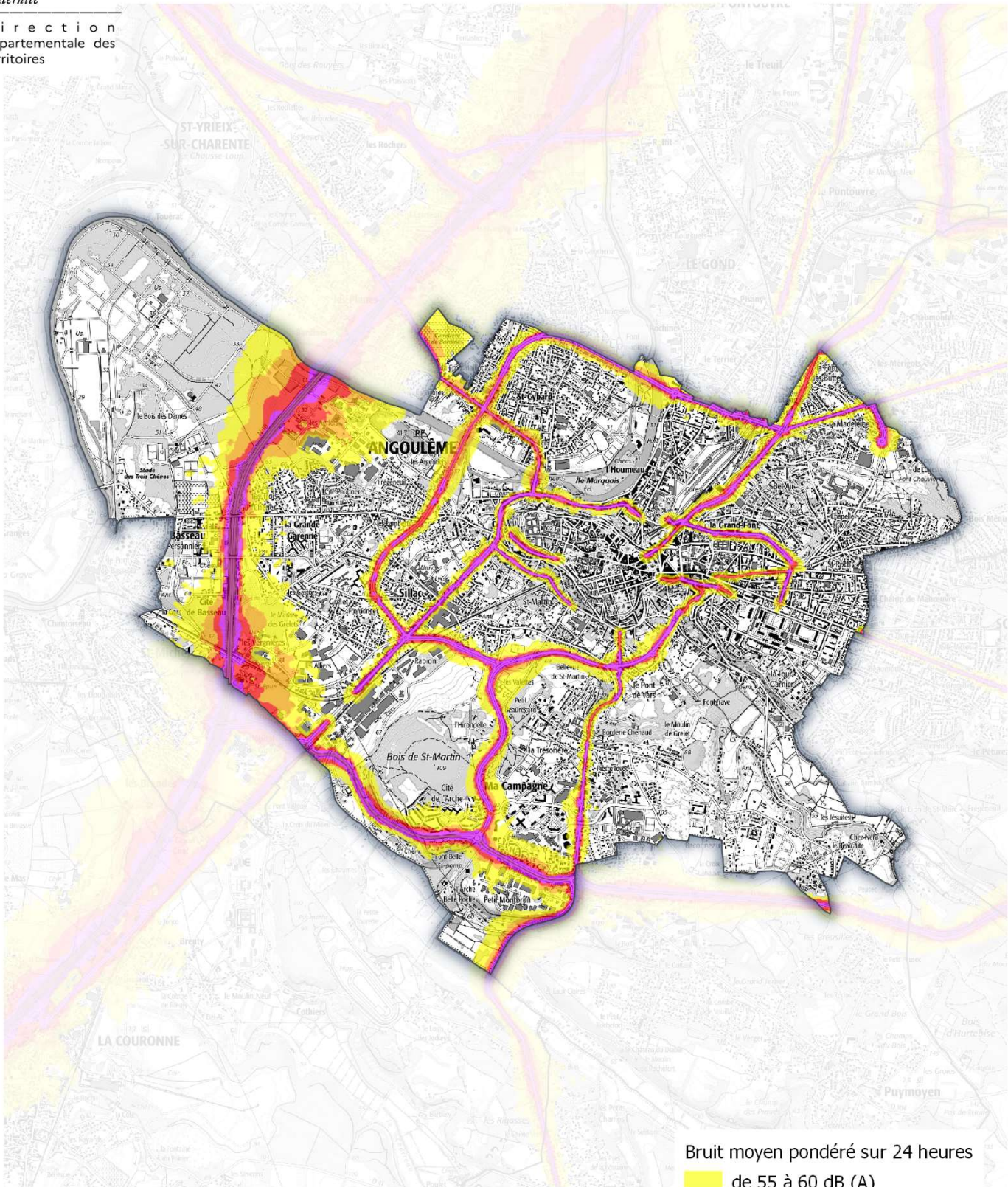
Annexe 3

Cartes stratégiques du bruit sur le territoire de GrandAngoulême

Réalisées sur les Communes d'Angoulême, Champniers, L'Isle d'Espagnac, Soyaux

- Carte A (Lden) – moyenne pondérée du bruit sur 24 h
- Carte A (Lnt) – moyenne pondérée du bruit sur la période 22h -6 h (nocturne)
- Carte C (Lden) – dépassement des valeurs limites sur 24 h

Cartes de bruit stratégiques 2023 (type A Lden) Moyenne pondérée sur 24 heures Commune de Angoulême



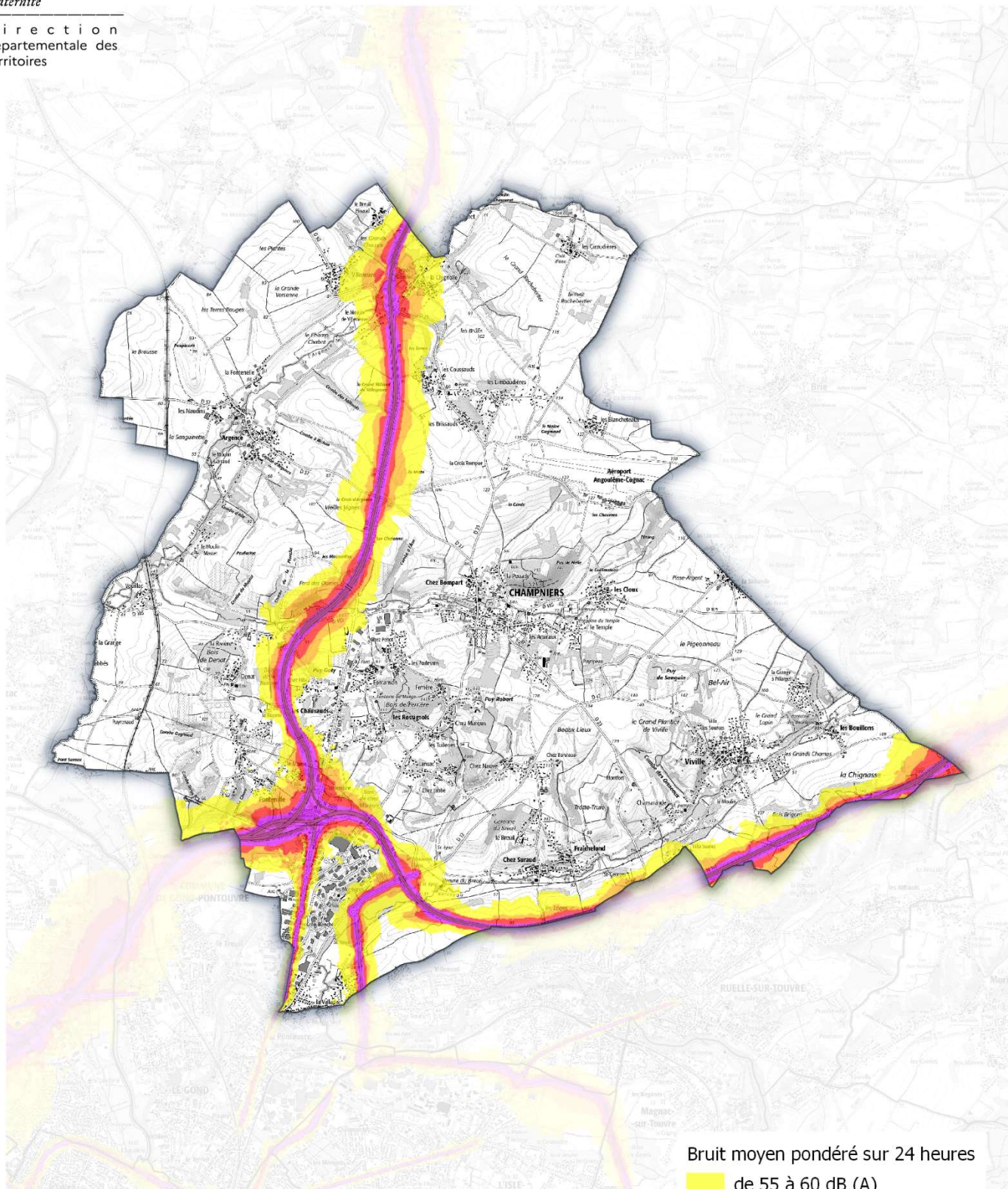
0 0,5 1 km

Édition du 22-02-2024

Sources de données : CEREMA
Fonds cartographiques : SCANexpress25
Conception : Direction Départementale des Territoires de la Charente

- Bruit moyen pondéré sur 24 heures
- de 55 à 60 dB (A)
 - de 60 à 65 dB (A)
 - de 65 à 70 dB (A)
 - de 70 à 75 dB (A)
 - plus de 75 dB (A)

Cartes de bruit stratégiques 2023 (type A Lden) Moyenne pondérée sur 24 heures Commune de Champniers



0 0,5 1 km

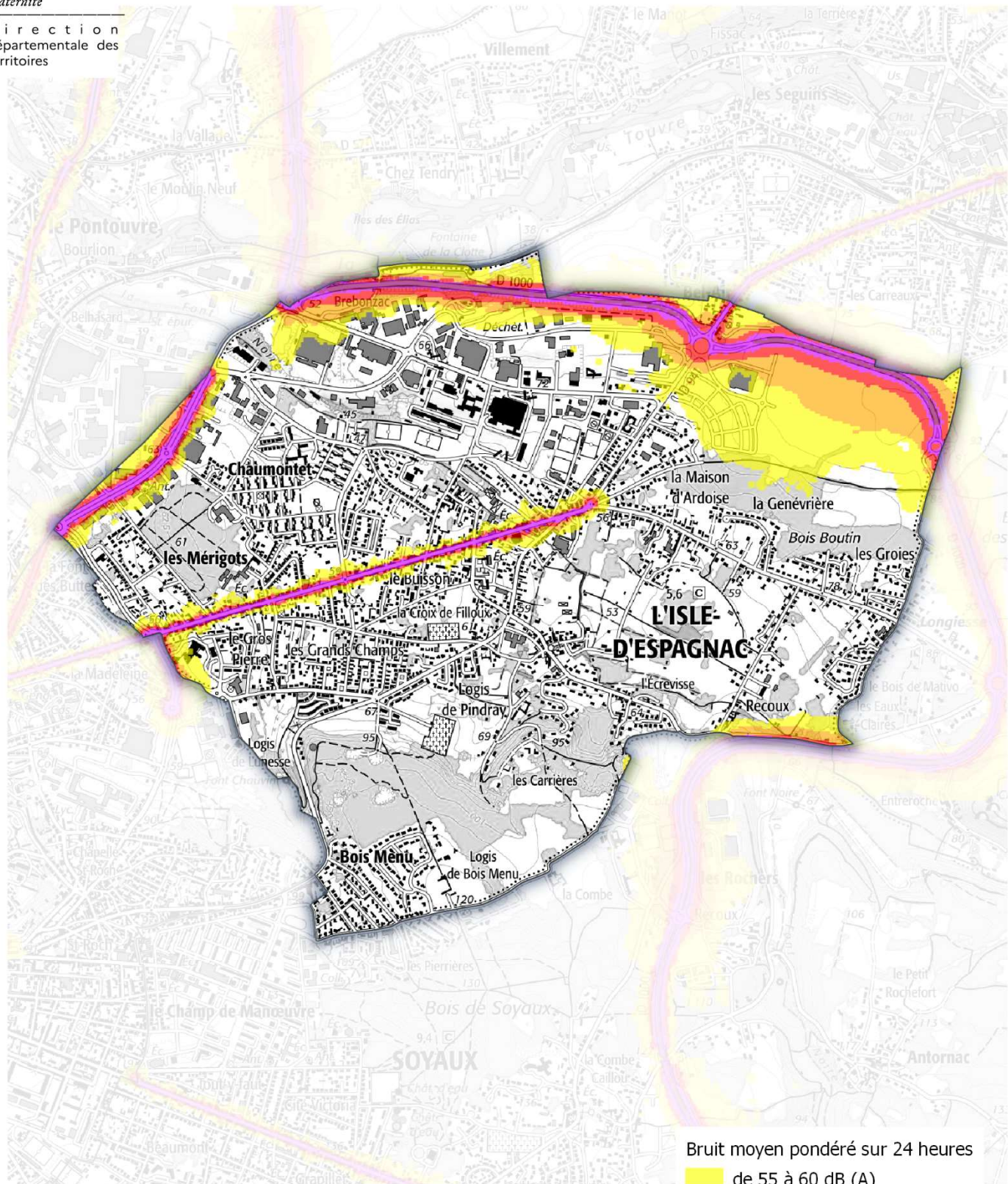
Édition du 22-02-2024

Sources de données : CEREMA
Fonds cartographiques : SCANexpress25
Conception : Direction Départementale des Territoires de la Charente

Bruit moyen pondéré sur 24 heures

- de 55 à 60 dB (A)
- de 60 à 65 dB (A)
- de 65 à 70 dB (A)
- de 70 à 75 dB (A)
- plus de 75 dB (A)

Cartes de bruit stratégiques 2023 (type A Lden) Moyenne pondérée sur 24 heures Commune de L'Isle-d'Espagnac



0 0,5 1 km

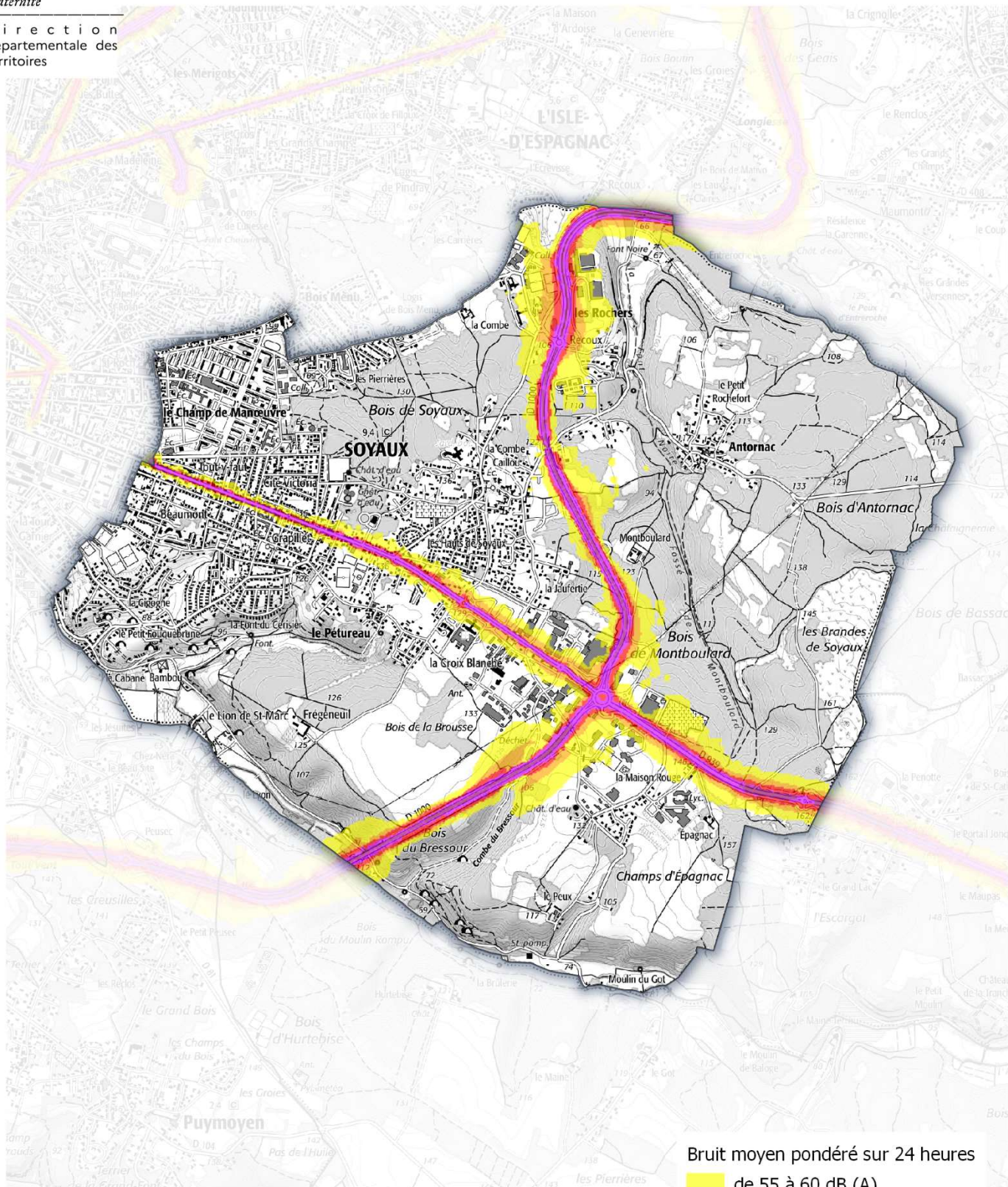
Bruit moyen pondéré sur 24 heures

- de 55 à 60 dB (A)
- de 60 à 65 dB (A)
- de 65 à 70 dB (A)
- de 70 à 75 dB (A)
- plus de 75 dB (A)

Édition du 22-02-2024

Sources de données : CEREMA
Fonds cartographiques : SCANexpress25
Conception : Direction Départementale des Territoires de la Charente

Cartes de bruit stratégiques 2023 (type A Lden) Moyenne pondérée sur 24 heures Commune de Soyaux



0 0,5 1 km

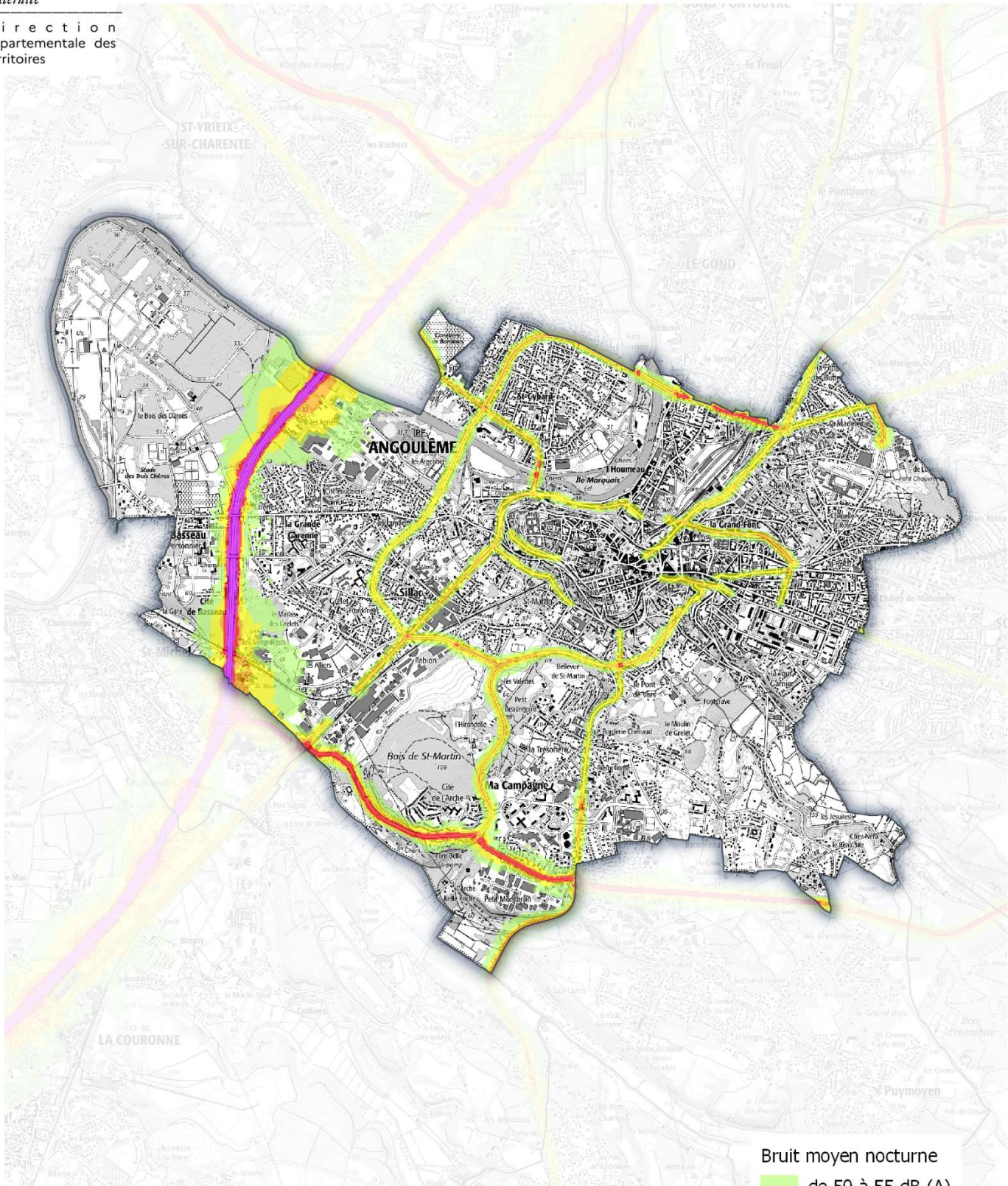
Édition du 22-02-2024

Sources de données : CEREMA
Fonds cartographiques : SCANexpress25
Conception : Direction Départementale des Territoires de la Charente

Bruit moyen pondéré sur 24 heures

- de 55 à 60 dB (A)
- de 60 à 65 dB (A)
- de 65 à 70 dB (A)
- de 70 à 75 dB (A)
- plus de 75 dB (A)

Cartes de bruit stratégiques 2023 (type A Ln) Moyenne nocturne entre 22H et 6H Commune de Angoulême



0 0,5 1 km

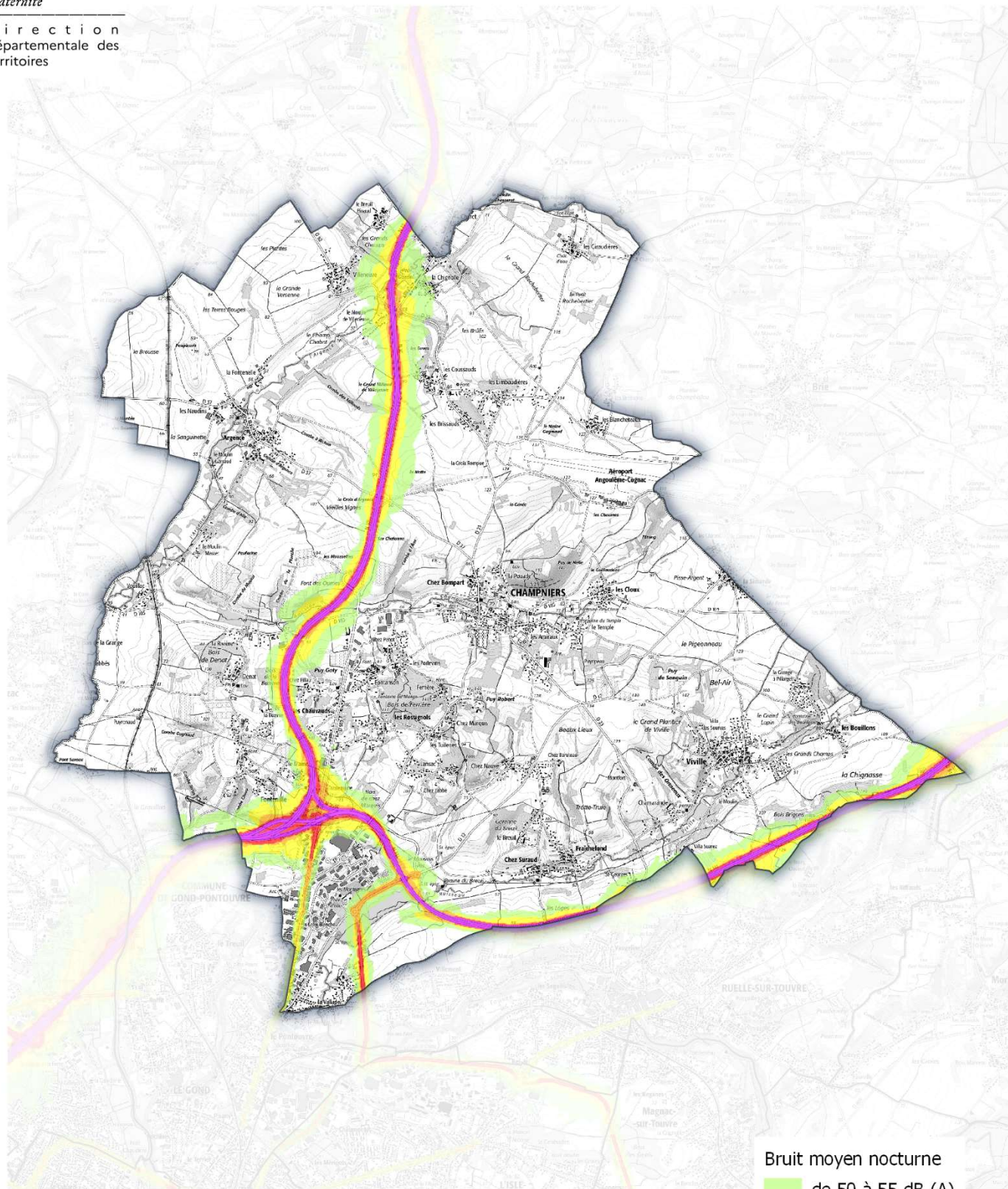
Édition du 22-02-2024

Sources de données : CEREMA
Fonds cartographiques : SCAN25
Conception : Direction Départementale des Territoires de la Charente

Bruit moyen nocturne

- de 50 à 55 dB (A)
- de 55 à 60 dB (A)
- de 60 à 65 dB (A)
- de 65 à 70 dB (A)
- plus de 70 dB (A)

Cartes de bruit stratégiques 2023 (type A Ln) Moyenne nocturne entre 22H et 6H Commune de Champniers



0 0,5 1 km

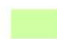




Édition du 22-02-2024

Sources de données : CEREMA

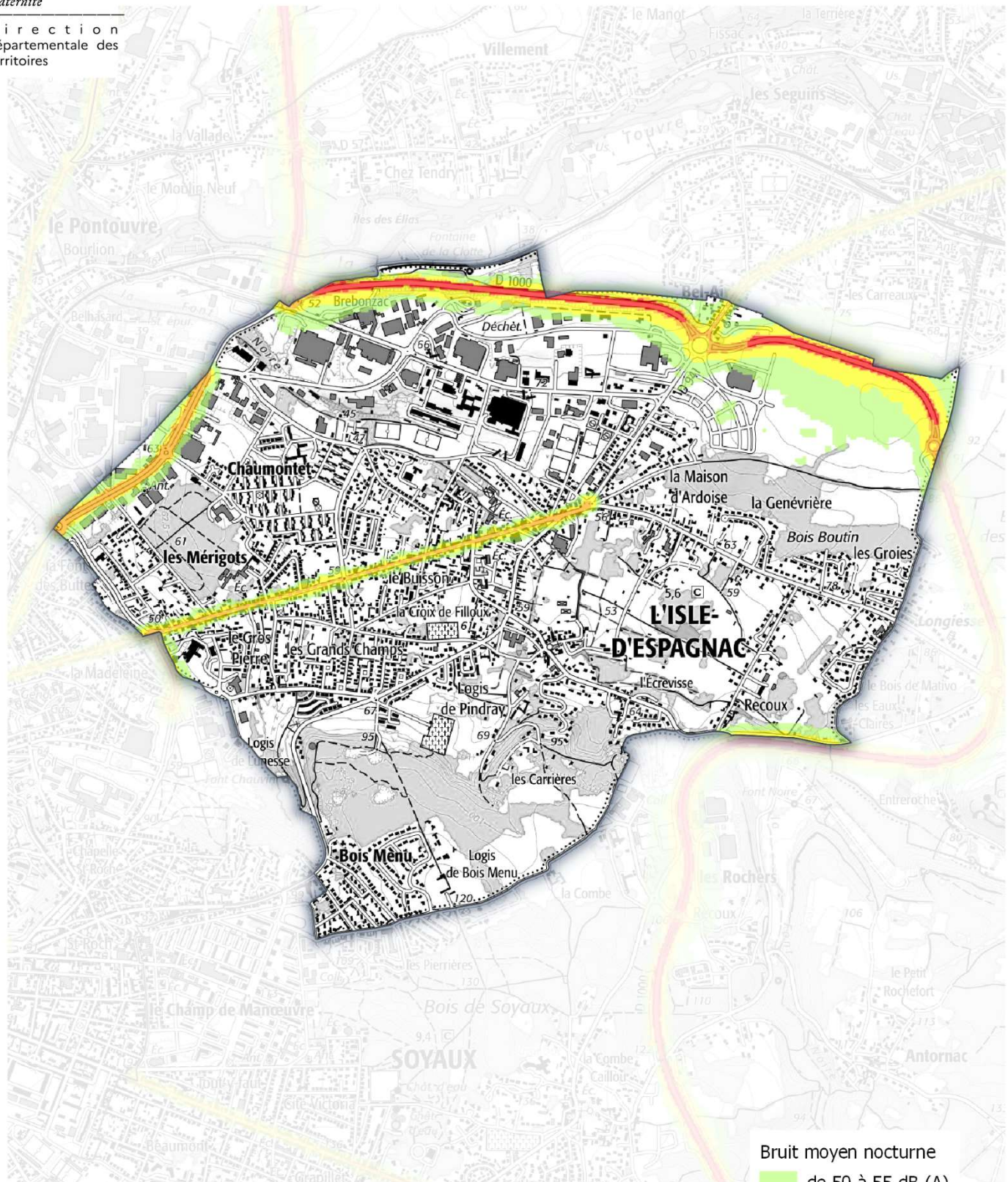
Fonds cartographiques : SCAN25

Conception : Direction Départementale des Territoires de la Charente

Bruit moyen nocturne

-  de 50 à 55 dB (A)
-  de 55 à 60 dB (A)
-  de 60 à 65 dB (A)
-  de 65 à 70 dB (A)
-  plus de 70 dB (A)

Cartes de bruit stratégiques 2023 (type A Ln) Moyenne nocturne entre 22H et 6H Commune de L'Isle-d'Espagnac

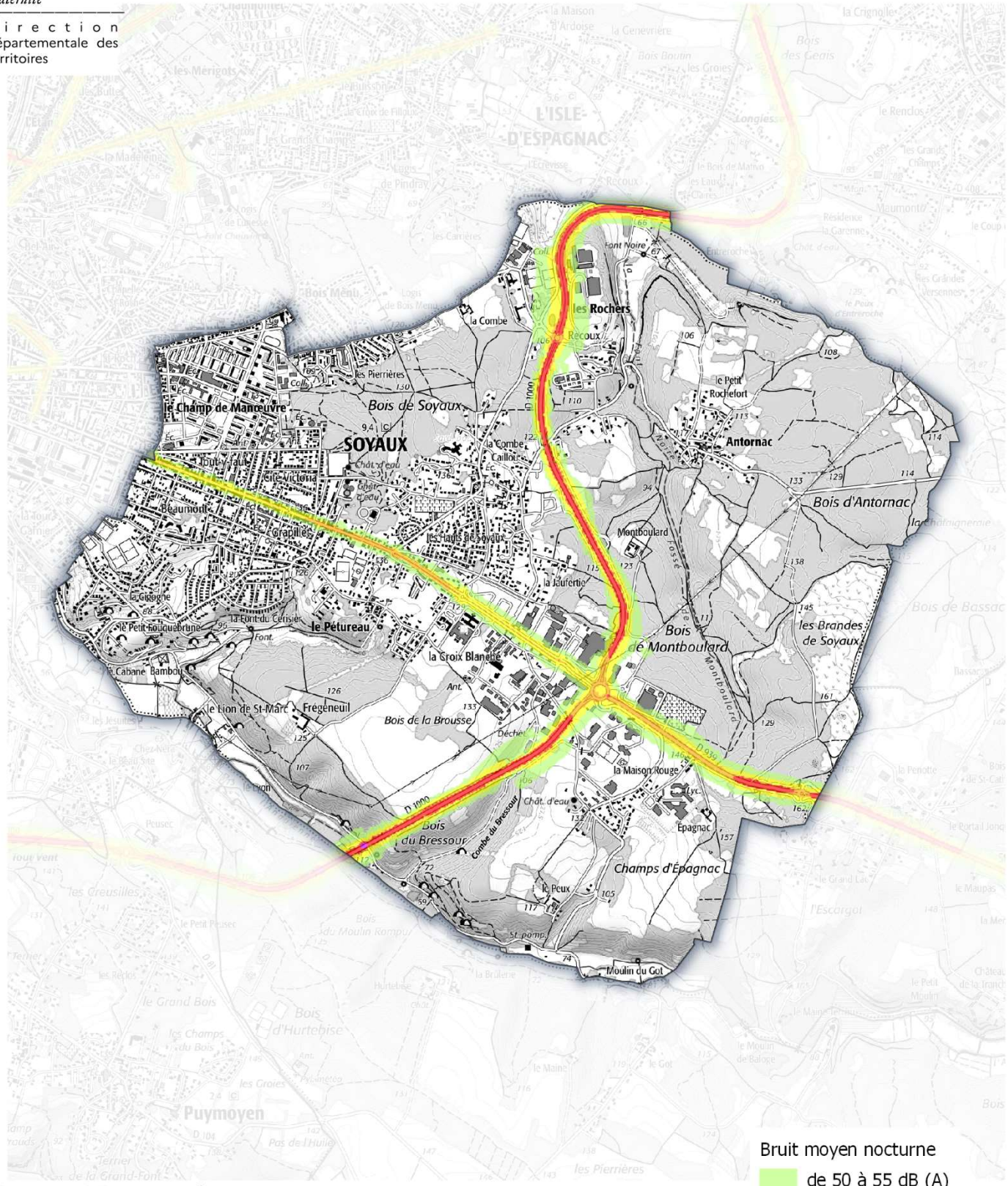


0 0,5 1 km

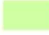




Édition du 22-02-2024

Sources de données : CEREMA
Fonds cartographiques : SCAN25
Conception : Direction Départementale des Territoires de la Charente

Cartes de bruit stratégiques 2023 (type A Ln) Moyenne nocturne entre 22H et 6H Commune de Soyaux



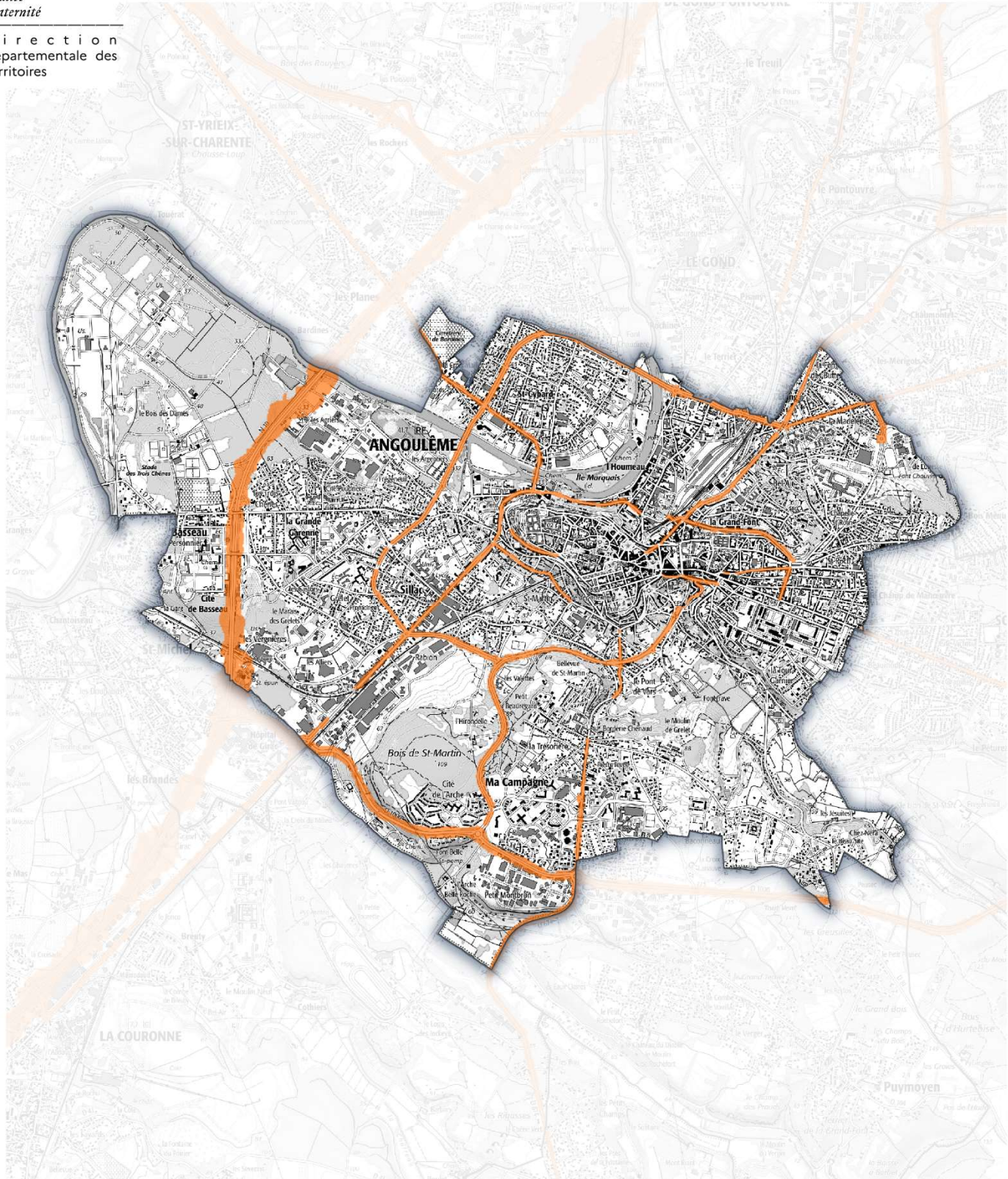
0 0,5 1 km

- Bruit moyen nocturne**
-  de 50 à 55 dB (A)
 -  de 55 à 60 dB (A)
 -  de 60 à 65 dB (A)
 -  de 65 à 70 dB (A)
 -  plus de 70 dB (A)


Édition du 22-02-2024

Sources de données : CEREMA
Fonds cartographiques : SCAN25
Conception : Direction Départementale des Territoires de la Charente

Cartes de bruit stratégiques 2023 (type C Lden)
Dépassement des valeurs limites sur 24 heures
Commune de Angoulême




0 0,5 1 km

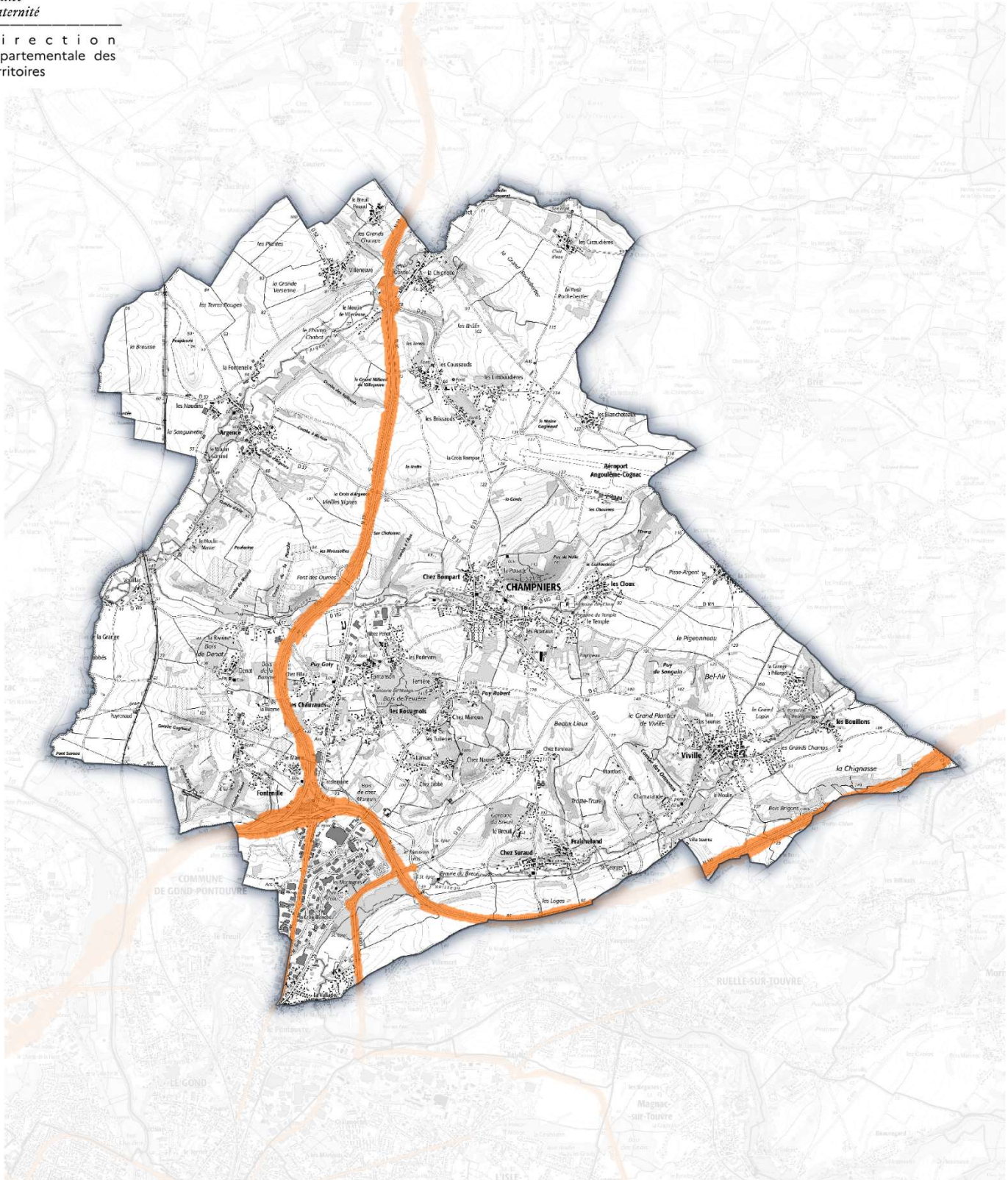


Édition du 22-02-2024

Sources de données : CEREMA
Fonds cartographiques : SCAN25
Conception : Direction Départementale des Territoires de la Charente

 Dépassement des valeurs limites sur 24h

Cartes de bruit stratégiques 2023 (type C Lden) Dépassement des valeurs limites sur 24 heures Commune de Champniers



0 0,5 1 km

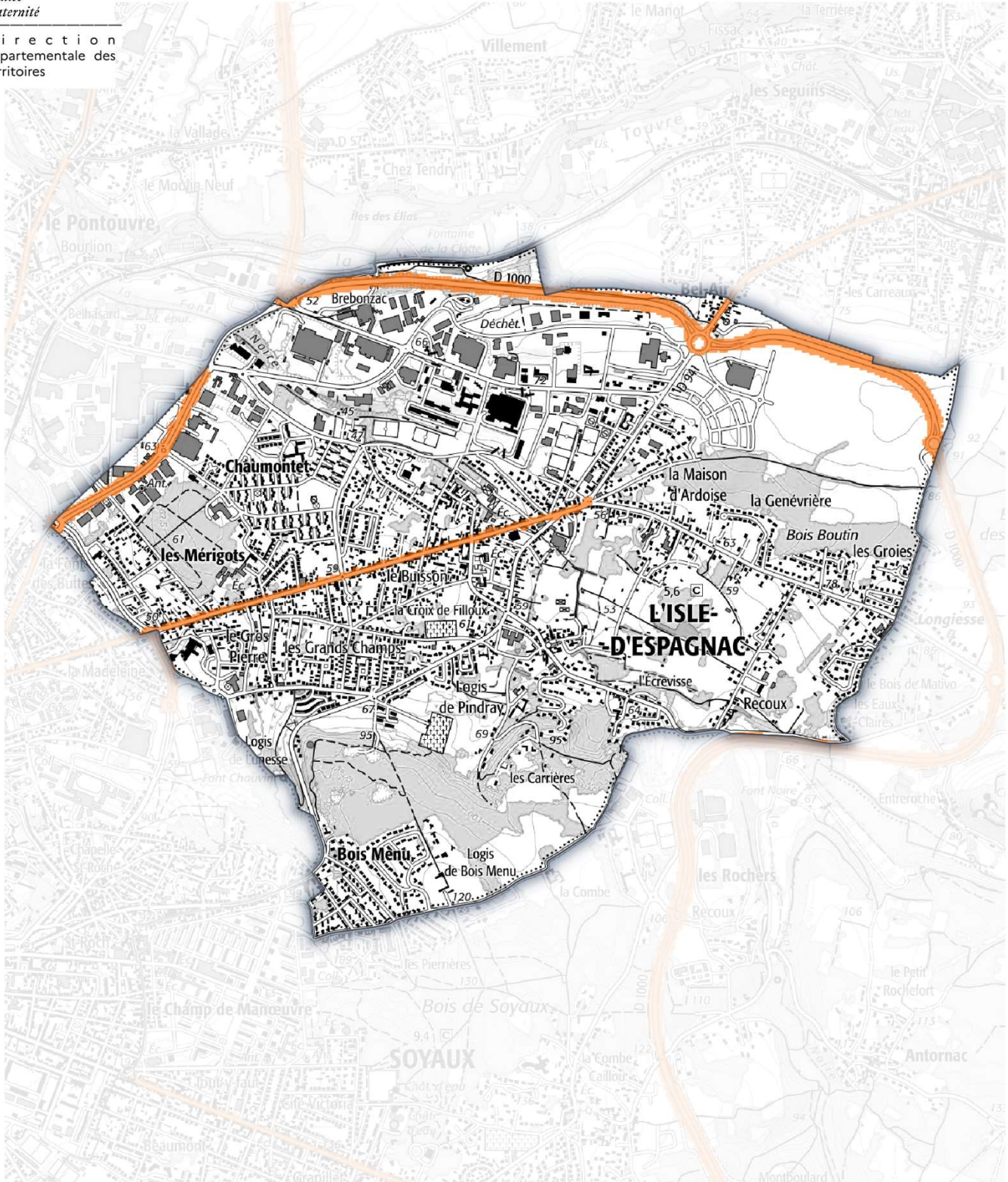


Édition du 22-02-2024

Sources de données : CEREMA
Fonds cartographiques : SCAN25
Conception : Direction Départementale des Territoires de la Charente

 Dépassement des valeurs limites sur 24h


Cartes de bruit stratégiques 2023 (type C Lden) Dépassement des valeurs limites sur 24 heures Commune de L'Isle-d'Espagnac



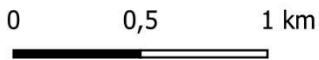
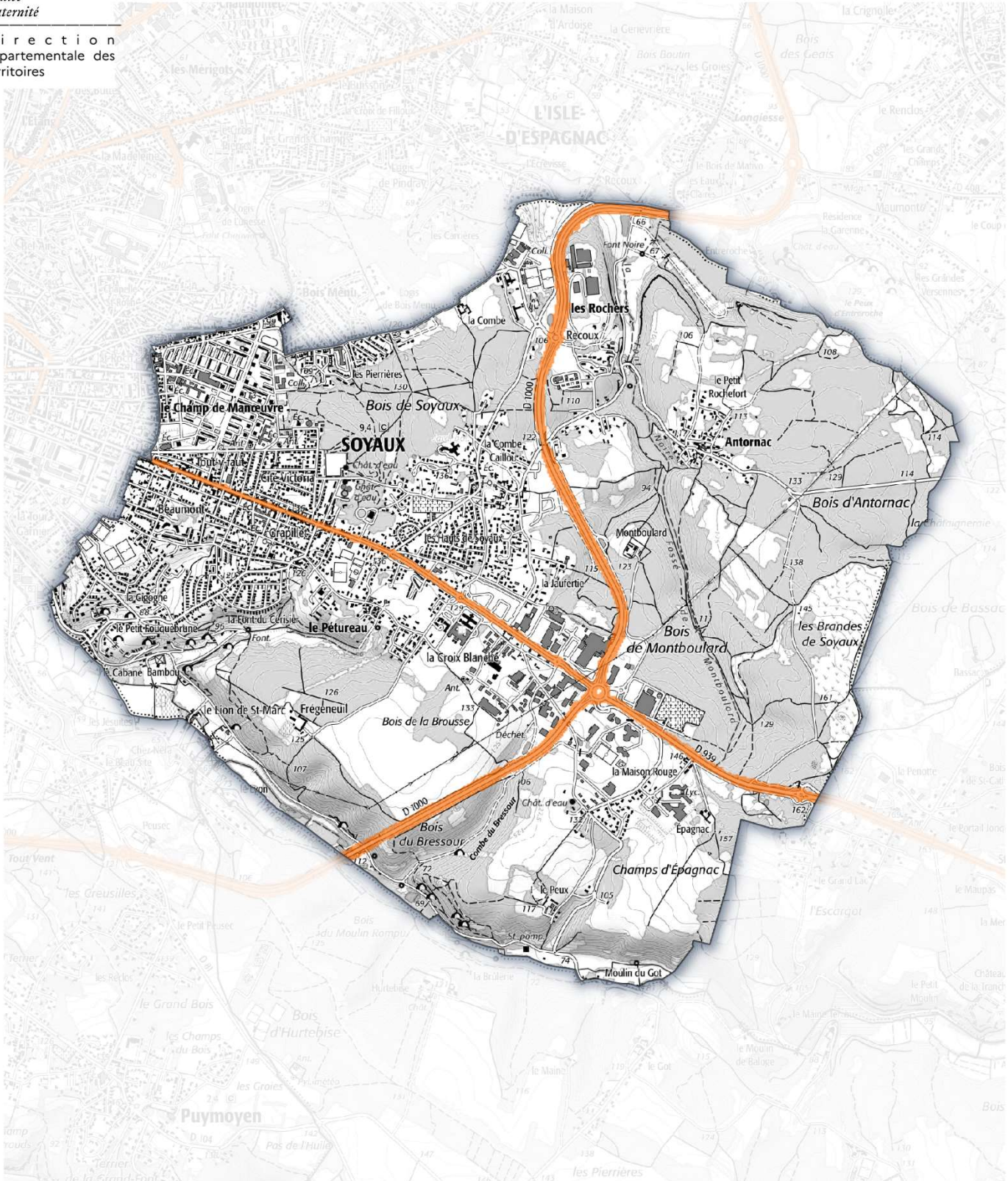
0 0,5 1 km

Édition du 22-02-2024

Sources de données : CEREMA
Fonds cartographiques : SCAN25
Conception : Direction Départementale des Territoires de la Charente


 Dépassement des valeurs limites sur 24h

Cartes de bruit stratégiques 2023 (type C Lden) Dépassement des valeurs limites sur 24 heures Commune de Soyaux



Édition du 22-02-2024

Sources de données : CEREMA
Fonds cartographiques : SCAN25
Conception : Direction Départementale des Territoires de la Charente

 Dépassement des valeurs limites sur 24h